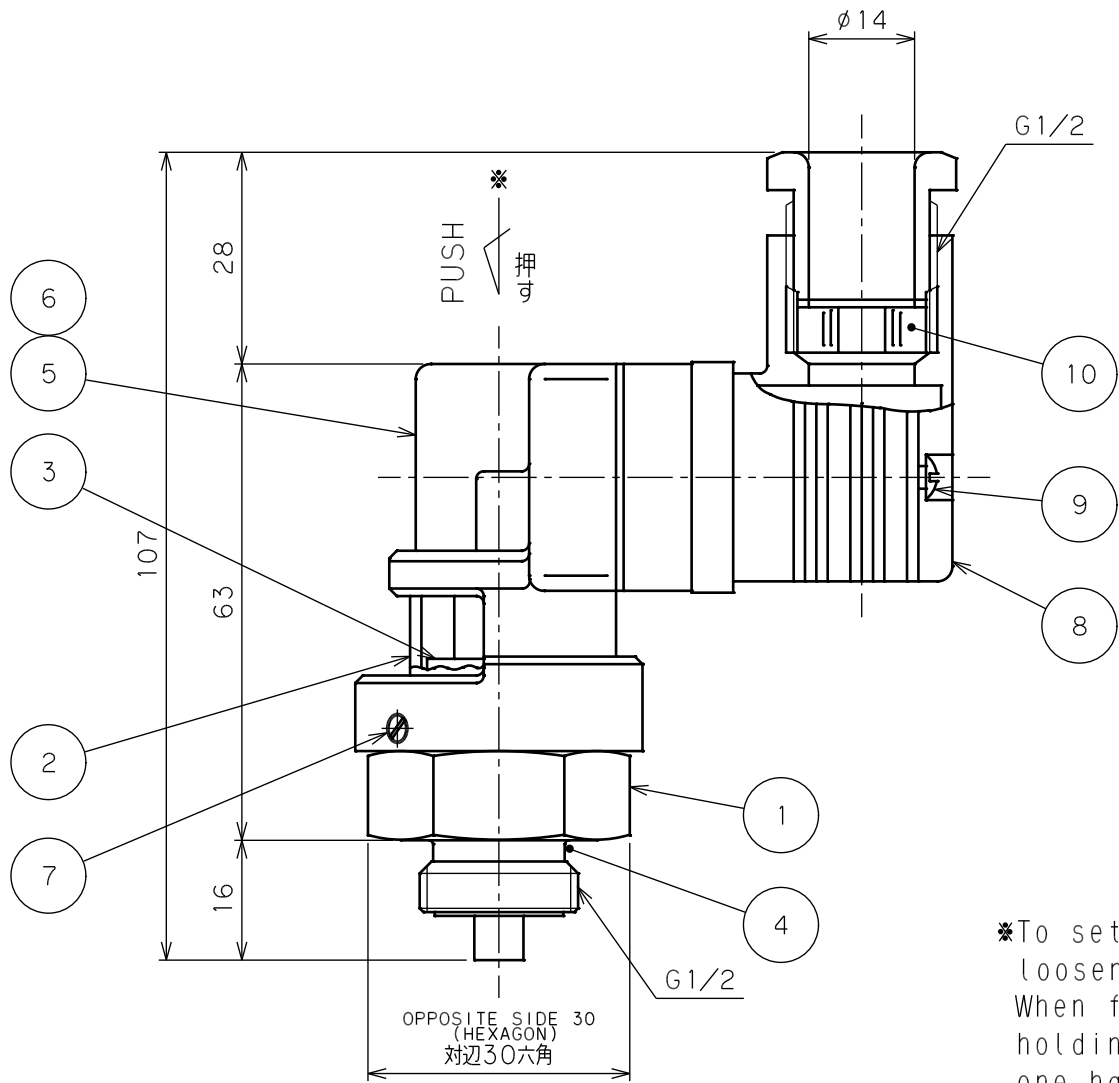
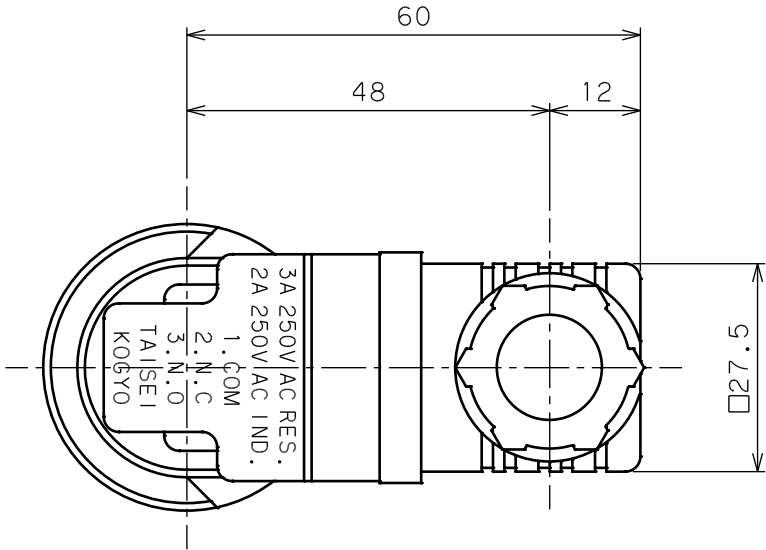


記号	来歴	設計作業番号	年月日	担当	承認
B△	ノンアス記述追記	-----	-----	---	---
B△	部品構成修正、赤始動色変更（緑→シルバー）	-----	JUL.13,2020	K.MIZUOCHI	T.YAMADA
B△	現標準図枠へ変更。	-----	APR.25,2024	T.MIYAKE	K.MIZUOCHI
△					
△					
△					
OUR PRODUCTS ARE ASBESTOS-FREE(INCLUDING PACKAGING MATERIALS) 弊社の製品はアスベストを一切使用しておりません（梱包材も含む）					





※To set the connector in right direction, loosen one of the set screws ⑩. When fix the connector, holding the switch cover firmly with one hand,tighten the loosened set screw to secure the switch cover in position.

※コネクタの位置は⑦のネジをゆるめて決める。但し再セット時は手で矢印方向に押しながら締め付けて下さい。（ネジ2ヶ所）

INDICATOR SET DIF.PRESS. インジケータ指示差圧		SPEC.OF MICRO SWITCH マイクロスイッチ仕様	
VISUAL SET 目視指示		CAPACITY 接点容量	CONSTRUCTION 接点構成
SILVER (MOVE RED) シルバー色（赤始動）	0.012 MPa	RESISTIVE LOAD 抵抗負荷	
RED (ALL RED) 赤色（全面赤）	0.02 MPa	INDUCTIVE LOAD 誘導負荷	
ELECTRIC SWITCH SET 電気接点作動		MINIMUM LOAD 最少負荷	
OPERATING DIFFERENTIAL PRESS. 作動差圧	0.02 MPa		
		3A,250VAC	
		3A, 30VDC	
		2A,250VAC	
		2A, 30VDC	
		100mA,100VAC	
		160mA,5VDC	

USE O.D.φ6~12 CABLE :IP65
(IF USING O.D.φ9~12 CABLE,
WHEN REMOVE THE INSIDE RING OF ⑩.)

キャブタイヤケーブル 外径φ6~12 使用時 : IP65
(φ9~12使用時は⑩の内輪をはずして使用)

10	GRAND GASKET グランドガスケット	1	NBR
9	SCREW コネクタ固定ネジ	1	
8	DIN CONNECTOR DIN コネクタ	1	APPLIED CODE : IEC・UL・CSA 適用規格
7	SET SCREW 止めネジ	2	
6	MICRO SWITCH マイクロスイッチ	1	APPLIED CODE : UL・CSA 適用規格
5	SWITCH COVER スイッチカバー	1	
4	P-18 "O"RING "O"リング	1	JIS B2401,NBR(Hs70)
3	RED SIGNAL 赤色シグナル	1	
2	PEEP WINDOW インジケータ窓	1	
1	BODY インジケータ本体	1	
MARK 符号	PARTICULARS 部品名称	QUANTITY 数量	REMARKS 備考
APPROVED BY Y. ICHIRAKU	CHECKED BY ---	DESIGNED BY T. YAMADA	DATE DRAWN MAR.11,2004
SCALE 1:1	 TAISEIKOGYO CO., LTD.		INDICATOR／インジケータ
			MODEL CODE ED-02